

MONTAŻ ELEWACJI DREWNIANEJ

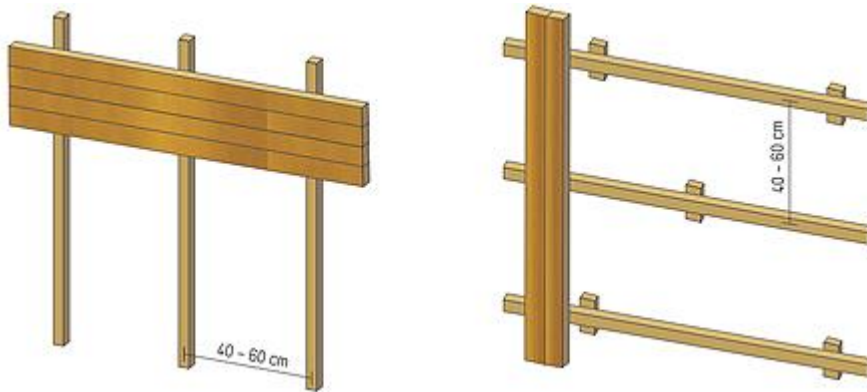
Prawidłowy montaż elewacji z drewna decyduje o jej trwałości, estetyce budynku oraz otoczenia. Dlatego przed montażem warto zapoznać się z podstawowymi zasadami wypracowanymi przez producentów desek elewacyjnych na bazie ich wieloletnich doświadczeń.

Przechowywanie drewna

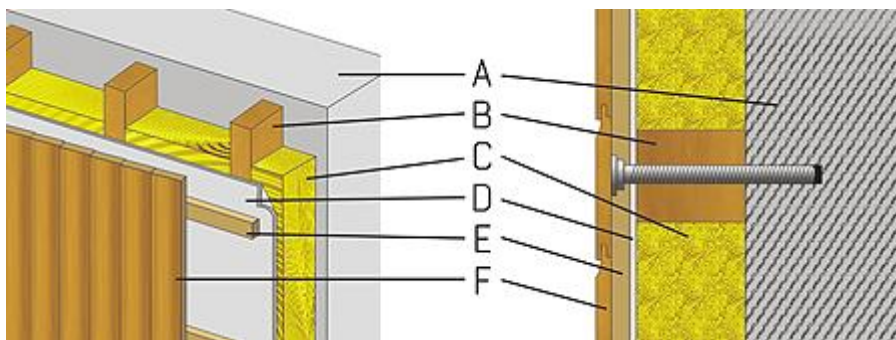
Deski elewacyjne należy przechowywać w przewiewnym, zadaszonym pomieszczeniu.

Konstrukcja rusztu (podkładu)

Do konstrukcji rusztu, na którym montowane są później deski elewacyjne stosuje się łąty obrzynane, o przekroju ok. 30 x 50 mm z tego samego gatunku drewna i w tej samej wilgotności, z której wykonana jest właściwa elewacja.



Łaty montuje się zawsze pod kątem 90° w stosunku do desek elewacyjnych (jeśli deski elewacyjne montowane są w sposób pionowy wtedy łąta konstrukcyjna układana jest poziomo i na odwrót). Jeśli podczas montażu zastosowano również kontrłatę, wtedy to kontrłata musi być zamontowana pod kątem 90° w stosunku do deski elewacyjnej.



- a – ściana budynku
- b – łąta drewniana o grubości, odpowiadającej grubości ocieplenia
- c – ocieplenie
- d – folia wiatroizolacyjna
- e – kontrłata
- f – deska elewacyjna

Łata konstrukcyjna ma za zadanie udźwignąć ciężar desek elewacyjnych oraz powstrzymać obciążenia wynikające z pracy drewna i siły wiatru. Dlatego bardzo ważne jest solidne wykonanie i zamontowanie konstrukcji rusztu.

Odstęp pomiędzy łatami nie powinien być większy niż 60 cm. Pomiedzy deską a ścianą musi zostać zachowana wolna przestrzeń – co najmniej 20 mm. Umożliwia ona cyrkulację powietrza pod deskami elewacyjnymi i właściwe obsychanie desek. Sama pustka powietrzna również stanowi izolację domu. W dolnej i górnej części elewacji należy pozostawić szczeliny (otwory), którymi powietrze będzie mogło swobodnie wchodzić i wychodzić.

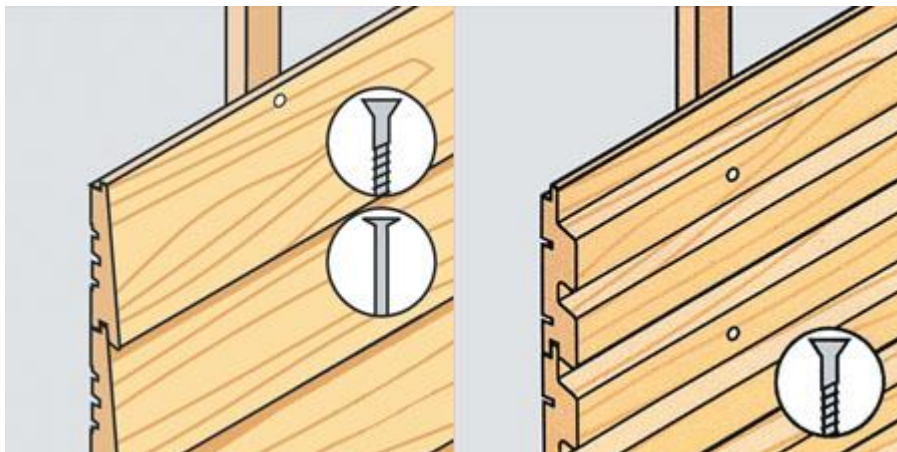
Materiały montażowe (wkręty)

Do przymocowania łat konstrukcyjnych do ściany oraz desek elewacyjnych do konstrukcji rusztu należy używać odpowiednich kołków oraz wkrętów. W przypadku łat konstrukcyjnych zależy to od rodzaju podłoża. Do mocowania desek elewacyjnych należy stosować wkręty ze stali szlachetnej, których długość jest co najmniej dwa razy dłuższa niż grubość montowanej deski. Stosowanie wkrętów ze zwykłej stali mających bezpośredni kontakt wodą może prowadzić do przebarwienia drewna.

Montaż

Odległość pierwszej od ziemi deski elewacyjnej powinna wynosić minimum 30 cm. Zapewnia to ochronę drewna m.in. przed odpryskującą od podłoża wodą deszczową. Deski elewacyjne przeznaczone do montażu poziomego zaczynamy montować od dołu do góry. Deski elewacyjne montujemy zawsze piórem do góry.

Miejsca, w których wkręcamy wkręt należy uprzednio lekko nawiercić wiertarką aby zapobiec pęknięciu deski. Główka wkrętu powinna być zlicowana z płaszczyzną deski. Wkręty należy wkręcać w odpowiedniej odległości od końca deski, tak aby nie spowodować pęknięcia deski.



Elementy wykończeniowe

Do wykończenia narożników proponujemy specjalne listwy wykończeniowe. Są one łatwe w montażu i bardzo efektowne. Alternatywą dla stosowania listew wykończeniowych jest przycinanie desek na narożnikach pod kątem 45° (sprawny stolarz pomoże wykonać taką czynność).

Źródło: DLH POLAND.